



<福岡営業所>

社員寮完備

2021年9月に、佐賀営業所・福岡営業所の社員寮をリニューアル致しました。
今までは、女性専用の寮でしたが、2階を女子寮、3階を男子寮と分けて入口にカードロック・防犯カメラの設置をすることで男性も入居可能となりました。
新しく仲間になって下さる方の運転士としてのスタートを支えたい！
安心して仕事に打ち込んでもらいたい！
社員寮には、そんな思いが込められています。

概要

家賃	5,000～12,000円 ※営業所によって異なります。
門限	門限はありません。各自自己管理していただきます。
在寮期限	5年間
共有設備	ガスコンロ・冷蔵庫・レンジ・洗濯機
部屋設備	エアコン完備
駐車場	あり

寮・設備イメージ

○佐賀営業所（16 部屋）

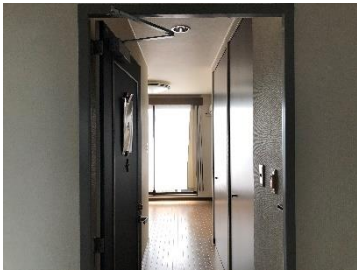
【外見】



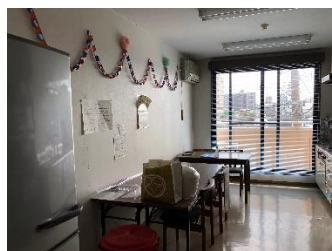
【入口カードロック】



【ワンルームタイプ】個室（バス・トイレ・エアコン付き）



【共用スペース】キッチン・ランドリー



【周辺環境】

- ・佐賀駅 徒歩 13 分・ゆめタウン佐賀 徒歩 10 分・マルキョウ 徒歩 8 分
- ・ドラッグストアコスモス 徒歩 6 分・セブンイレブン 徒歩 6 分
- ・WASH ハウス 徒歩 4 分・駅前中央公園 徒歩 1 分

寮・設備イメージ

○福岡営業所（14 部屋）

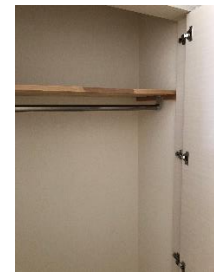
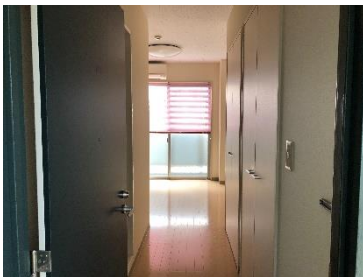
【外見】



【入口カードロック】



【ワンルームタイプ】 個室（バス・トイレ・エアコン付き）



【共用スペース】 キッチン・ランドリー



【周辺環境】

- ・ 柚須駅 徒歩 15 分・イオン福岡東 徒歩 6 分・ミスターマックス 徒歩 9 分
- ・ ドラッグストアコスモス 徒歩 12 分・ローソン 徒歩 1 分 ・ 吉野家 徒歩 1 分
- ・ TSUTAYA 徒歩 2 分・